



АДМИНИСТРАЦИЯ ГОРОДА ПЕРМИ  
ДЕПАРТАМЕНТ ЗЕМЕЛЬНЫХ ОТНОШЕНИЙ

РЕШЕНИЕ

о размещении объектов № 1685 от 05.09.2019

г. Пермь, ул. Сибирская, 15

Департамент земельных отношений администрации города Перми в соответствии с пунктом 3 статьи 39.36 Земельного кодекса Российской Федерации, Положением о порядке и условиях размещения объектов на землях или земельных участках, находящихся в государственной или муниципальной собственности, на территории Пермского края без предоставления земельных участков и установления сервитутов, утвержденным постановлением Правительства Пермского края от 22.07.2015 № 478-п

**разрешает** ОАО «МРСК Урала» (ИНН 6671163413, ОГРН 1056604000970, место нахождения: 620026, Свердловская область, г. Екатеринбург, ул. Мамина-Сибиряка д. 140)

**размещение объекта:** участка ВЛ 0,4 кВ от ближайшей опоры строящейся ВЛ 0,4 кВ, входящей в ЭСК 110/6 кВ Старехи, для электроснабжения садовых домов по адресу: Пермский край, г. Пермь, Свердловский район, коллективный сад № 217 (кадастровые номера земельных участков 59:01:4311393:6, 59:01:4411393:89)

**способ размещения объекта:** надземный

**на землях:** государственная собственность на которые не разграничена

**на срок:** 1 год

**местоположение:** Пермский край, г. Пермь, Свердловский район.

Территория, согласно схеме, расположена в зонах с особыми условиями использования территорий: охранные зоны объектов электросетевого хозяйства, приаэродромная территория аэродрома аэропорта Большое Савино.

ОАО «МРСК Урала»:

1. Соблюдать правила охраны электрических сетей, установленные постановлением Правительства Российской Федерации от 24.02.2009 № 160 «О порядке установления охранных зон объектов электросетевого хозяйства и особых условий использования земельных участков, расположенных в границах таких зон».

2. Соблюдать правила охранных зон воздушного пространства, установленные постановлением Правительства Российской Федерации от 11.03.2010 № 138 «Об утверждении Федеральных правил использования воздушного пространства Российской Федерации».

ОАО «МРСК Урала» в соответствии с пунктом 7(2) Положения о порядке и условиях размещения объектов на землях или земельных участках, находящихся в государственной или муниципальной собственности, на территории Пермского края без предоставления земельных участков

и установления сервитутов, утвержденного постановлением Правительства Пермского края от 22.07.2015 № 478-п, представить в департамент земельных отношений в течение 1 месяца с момента размещения объектов материалы контрольной геодезической съемки размещенных объектов на бумажном и электронном носителях на безвозмездной основе.

В соответствии со статьей 20<sup>1</sup> Закона Пермского края от 14.09.2011 № 805-ПК «О градостроительной деятельности в Пермском крае» ОАО «МРСК Урала»:

Не позднее, чем за 10 рабочих дней до начала строительства и реконструкции безвозмездно передать в департамент градостроительства и архитектуры администрации города Перми один экземпляр копий разделов проектной документации, предусмотренных пунктом 1 части 12 статьи 48 Градостроительного кодекса Российской Федерации.

В течение 10 рабочих дней после окончания работ по строительству, реконструкции безвозмездно передать в департамент градостроительства и архитектуры администрации города Перми схему, отображающую расположение объекта и сетей инженерно-технического обеспечения, подписанную ОАО «МРСК Урала», с приложением текстового и графического описания местоположения границ охранной и санитарно-защитной зоны, перечень координат характерных точек границ такой зоны.

**Приложение:** схема предполагаемых к использованию земель или части земельного участка с координатами поворотных точек границы земельного участка (на 1 л. в 1 экз.).

Начальник отдела предоставления  
земельных участков по работе  
с юридическими лицами



Н.М. Санникова



**Схема предполагаемого использования земель или части земельного участка**

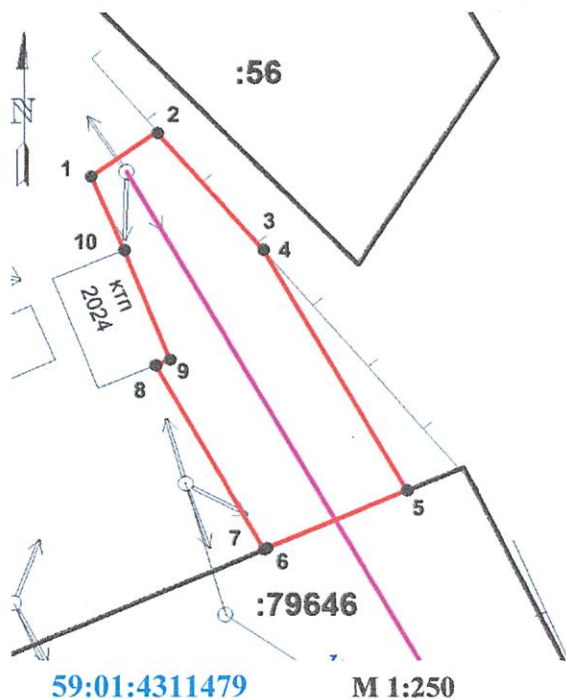
**Объект:** " «Строительство участка ВЛ 0,4 кВ от ближайшей опоры строящейся ВЛ 0,4 кВ, входящей в ЭСК 110/6 кВ Старехи, для электроснабжения садовых домов по адресу: Пермский край, г. Пермь, Свердловский район, коллективный сад N217 (кад. номера зем. участков 59:01:4311393:6, :89)»

**Местоположение:** Пермский край, г. Пермь, Свердловский район

**Площадь земель или части земельного участка:** 60 кв.м.




**Категория земель:** земли населенных пунктов

**Разрешенное использование:**



№ точки	Координаты, м	
	X	Y
1	516530,87	2236371,76
2	516532,31	2236373,91
3	516528,41	2236377,31
4	516528,41	2236377,31
5	516520,42	2236381,93
6	516518,53	2236377,36
7	516518,50	2236377,27
8	516524,63	2236373,81
9	516524,81	2236374,27
10	516528,43	2236372,81
1	516530,87	2236371,76

**Условные обозначения:**

- 59:01:4311479 - номер кадастрового квартала  
 :56 - номера земельных участков по сведениям ГКН  
 - границы земельных участков  
 - границы испрашиваемого участка,  
 обозначение и номера поворотных точек  
 - проектируемая линия ВЛ 0,4 кВ

**Описание смежных землепользователей:**

- 5 - 6 59:01:0000000:79646 Безвозмездное срочное пользование земельным участком.  
 Дачное некоммерческое товарищество "Березка"  
 номер государственной регистрации: 59-59/021-59/021/304/2015-1141/2 от 15.01.2016

**Заявитель** ОАО "МРСК УРАЛА"

**Широких О.Л.**

(подпись, расшифровка подписи)

1 по доверенности № 7-342-2019 от  
 09.01.2019. Мухомов В.Б.)